



Raport z konsultacji społecznych projektu systemowego „Przeciw wykluczeniu społecznemu” na 2014 rok

Dnia 16 sierpnia 2013 r. Gminny Ośrodek Pomocy Społecznej w Bartniczce podał do publicznej wiadomości ogłoszenie o planowanej realizacji projektu systemowego pn.: „Przeciw wykluczeniu społecznemu” na 2014 r. Ogłoszenie umieszczono:

- 1) na stronie internetowej Biuletynu Informacji Publicznej Urzędu Gminy Bartniczka,
- 2) na tablicy ogłoszeń Urzędu Gminy w Bartniczce,
- 3) na tablicy ogłoszeń Gminnego Ośrodka Pomocy Społecznej w Bartniczce.

Celem konsultacji społecznych było zapoznanie mieszkańców naszej Gminy z planowanymi działaniami w ramach wyżej wymienionego projektu. Poprzez ogłoszenie projektodawca zachęcał do kierowania do biura projektu uwag, przemyśleń i propozycji dotyczących planowanego przedsięwzięcia.

W czasie trwania konsultacji nie wpłynęły żadne wnioski jak również nie zgłoszono żadnych uwag w kwestii projektu systemowego na 2014 r.

Ponadto Projektodawca przeprowadził wśród klientów GOPS ankietę w celu zdiagnozowania potrzeb społeczności lokalnej do projektu systemowego „Przeciw wykluczeniu społecznemu”. Ankieta przeprowadzona była w terminie od 1.07.2013 r. Do 21.08.2013 r. Poniżej prezentujemy wyniki ankiety.



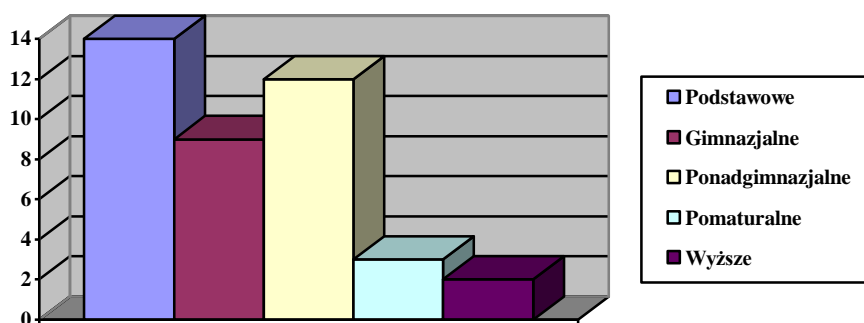
ANALIZA ANKIETY PRZEPROWADZONEJ WŚRÓD KLIENTÓW GOPS W BARTNICZCE

1. Wiek respondentów : od 15 do 58 r.ż.

2. **Płeć:** 31 - kobiet / 9 – mężczyzn / razem 40 osób

3. Wykształcenie:

- Podstawowe – 14 respondentów
- Gimnazjalne – 9 respondentów
- Ponadgimnazjalne (średnie lub zasadnicze) – 12 respondentów
- Pomaturalne – 3 respondentów
- Wyższe – 2 respondentów



3. Miejsce zamieszkania :

Bartniczka/ 5 os.

Jastrzębie/ 4 os.

Nowe Świerczyny/ 1 os.

Grążawy/ 5 os.

Komorowo/ 2 os.

Radoszki/ 11os.

Gutowo/ 6 os.

Koziary/ 1 os.

Igliczyzna/ 1 os.

Łaszewo/ 4 os.

4. Z jakiego powodu korzysta Pan/Pani z pomocy społecznej?

trudność w rozwiązaniu problemów - 3 wskazania

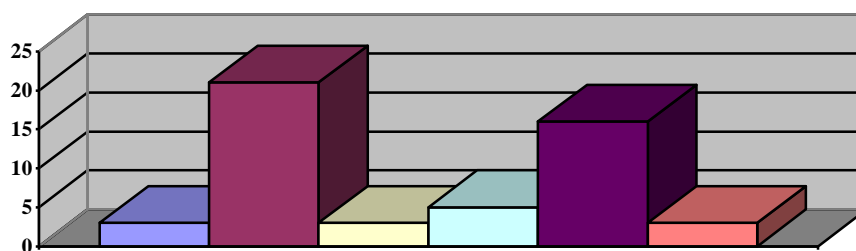
niepełnosprawność – 5 wskazań

brak środków do życia – 21 wskazań

długotrwała choroba – 3 wskazania

brak pracy - 16 wskazań

inne – 3 wskazania



trudność w rozwiązaniu problemów brak środków do życia długotrwała choroba niepełnosprawność brak pracy inne



5. Czy jest Pan/Pani zarejestrowany w Powiatowym Urzędzie Pracy? : 17 tak 23 nie

6. Posiadam gospodarstwo rolne: 9 tak 31 nie

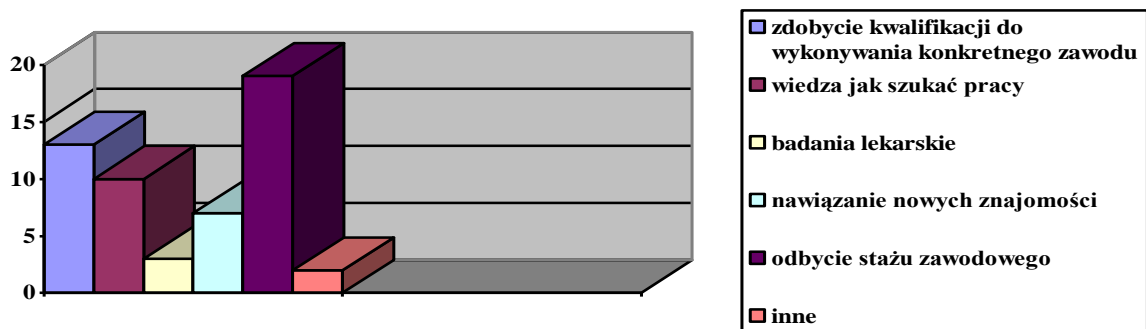
7. Czy przy wsparciu pracowników GOPS chciałaby Pani/ chciałby Pan podjąć działania w celu poprawy swojej sytuacji?

- Zdecydowanie tak – 21 wskazań
- Raczej tak – 17 wskazań
- Trudno powiedzieć – 2 wskazania
- Raczej nie – 1 wskazanie
- Zdecydowanie nie – 0 wskazań



8. Co mogłoby Panu/Pani pomóc w poprawie swojej sytuacji?

- zdobycie kwalifikacji do wykonywania konkretnego zawodu - 13 wskazań
- wiedza jak szukać pracy – 10 - wskazań
- inne - 2 wskazania
- badania lekarskie 3 wskazania
- nawiązanie nowych znajomości - 7 wskazań
- odbycie stażu zawodowego - 19 wskazań



9. Czy potrzebuje Pan/Pani, porady, wsparcia lub rozmowy ze specjalistą (np. psycholog, psychiatrą, radcą prawnym itp.)?

- Zdecydowanie tak – 6 wskazań
- Raczej tak – 16 wskazań
- Trudno powiedzieć – 10 wskazań
- Raczej nie – 4 wskazania
- Zdecydowanie nie – 4 wskazania



10. Z kim chciałby Pan/ chciałyby Pani porozmawiać o problemach ?

- psycholog – 18 wskazań
- doradca zawodowy – 20 wskazań
- psychiatra – brak wskazań
- radca prawny – 3 wskazania
- terapeuta rodzinny – 1 wskazanie
- specjalista terapii uzależnień – 1 wskazanie
- inny specjalista – brak wskazań

11. Co Panu/Pani utrudnia zmianę swojej sytuacji?

- nie wiem jak szukać pracy – 10 wskazań
- brakuje mi wsparcia w opiece nad dziećmi/ dzieckiem – 5 wskazań
- brakuje mi wsparcia wśród bliskich (najbliższa rodzina, domownicy) – 11 wskazań
- brak pieniędzy na pokrycie kosztów związanych ze zmianą (np. bilety na dojazdy do szkoły/ na kurs zawodowy/ do zakładów w celu znalezienia pracy) - 23 wskazania
- brak motywacji do zmiany – brak wskazań
- inne – 3 wskazania

12. DODATKOWE UWAGI, OCZEKIWANIA, PROPOZYCJE

Spośród respondentów 3 osoby wpisały swoje uwagi: jedna z osób podkreśliła, że nie wie jak szukać pracy, druga, że chciałyby w ramach oferowanego wsparcia odbyć staż zawodowy (osoba w wieku 34 l.). Ostatnia z badanych osób zgłaszająca swoje uwagi napisała, że chciałyby mieć więcej kursów do wyboru.